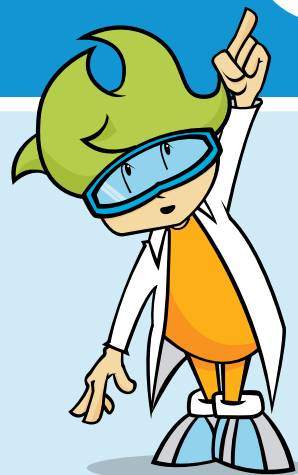




DÉANAIMIS IM T TEAGHLACH



Trealamh

- 1 cartán uachtair dúbailte nó singilte (250ml)
- 1 próca suibhe le clúdach nó soitheach plaisteach do leanaí níos óige
- 1 gloine
- 1 pláta
- Péire géaga láidre



Eolas Cúlra

Bíonn meascán déanta as dhá ábhar nó níos mó atá measctha trína chéile. Mar shampla don bhricfeasta d'fhéadfá babhla gránaigh agus bainne a ithe, is meascán é sin. Is meascán é uachtar chomh maith. Feicimid conas is féidir uachtar a roinnt ina dhá chuid, solad agus lucht.

Cad atá le déanamh?

1. Tóg an t-uachtar amach as an gcuisneoir. An dtugann tú faoi deara go mothaíonn sé fuar?
2. Fág an t-uachtar ar an mbord ar feadh uaire nó mar sin. Níor chóir go mothódh sé chomh fuar agus a bhí sé nuair a tógadh as an gcuisneoir é.
3. Doirt an t-uachtar isteach sa phróca go dtí go mbíonn sé timpeall leathlán.
4. Déan an clúdach a scriúáil go teann air.
5. Tóg an próca agus craith suas agus síos é. Seinn roinnt ceoil agus bí ag damhsa agus tú ag craithheadh. Stad agus féach ar an uachtar sa phróca gach cúpla nóiméad. Cad a thugann tú faoi deara?

Cad a tharlaíonn?

Tar éis timpeall 15 nóiméad mothóidh tú go bhfuil rud éigin soladach sa phróca. Coinnigh ort go dtí go mbeidh meall soladach le feiceáil.

Bain an clúdach as an bpróca. Cad atá le feiceáil? Im atá sa mheall soladach buí agus bláthach atá sa lucht geal.

Cén fáth gur tharla sé seo?

Is meascán é an t-uachtar. Tá sé comhdhéanta de bhraonacha bídeacha uisce meascáithe le braoiníní saille agus próitéin. Nuair a chraitear an t-uachtar sa phróca greamaíonn na braoiníní saille le chéile. Tá próitéin sa chuid luchtach agus is í sin an bhláthach.



DÉANAIMIS IM T TEAGHLACH



Cad a
dhéanfaidh tú
anois?

Dóirt an bhláthach isteach i ngloine. Is féidir an bhláthach a úsáid le pancóga bláthaí nó a leithéid a dhéanamh. *(Nó le scónaí nó arán donn a dhéanamh)*

Sruthlaigh an t-im in uisce le haon bhláthach atá air a bhaint as. Tá im gan salann anois agat. Cuir an t-im ar phláta. Is féidir beagán salainn a chur leis an im anois le him saillte a dhéanamh de. Go traidisiúnta cuireadh salann le him lena leasú. Bain taitneamh as do chuid ime ar arán úr nó ar thósta.



Conas is féidir
an t-im a
dhéanamh go
mear?

Cuir mirlín glan isteach san uachtar. Bain úsáid as soitheach plaisteach seachas próca suibhe *(níor mhaith leat an ghloine a bhriseadh le do mhirilín!)*.

Cén fáth an mirlín adeir tú?

Nuair a bhíonn tú chraitheadh beidh an t-uachtar i dteagmháil le dhá rud soladach.

1. Taobhanna an tsoithigh plaisteach.
2. Do mhirilín. Cuireann sé seo luas le déanamh an ime.

D'fhéadfadh leanaí eile/leanaí níos sine é seo a leanas a dhéanamh chomh maith:

1. Tomhais toirt chruinn uachtair, abair 150ml.
2. Tomhais mais an ime a dhéantar.
3. Tomhais toirt na bláthaí a dhéantar.
4. Déan an méid ama is gá chun an t-im a dhéanamh le mirlín agus gan mirlín a mheas agus a thomhas.
5. Fiosraigh luach cothaitheach an ime agus na bláthaí.